

بِسْمِ اللَّهِ الرَّحْمَنِ الرَّحِيمِ

مجموعه سوالات ۶ در ۴ جراحی پیترسون

گردآوری و تالیف :

خانم دکتر سحر سیف الهی



موسسه آموزشی نوآوران دانش‌ماهان

www.dmahan.ir

فهرست مطالب

- فصل ۱: ارزیابی وضعیت بیمار قبل از عمل جراحی ۱
- فصل ۲: پیشگیری و درمان اورژانس‌های پزشکی ۹
- فصل ۳: ارزیابی وضعیت بیمار قبل از عمل جراحی ۱۵
- فصل ۴: ترمیم زخم ۱۷
- فصل ۵: اصول کنترل عفونت در جراحی ۲۱
- فصل ۶: کنترل درد و اضطراب در درمان جراحی ۲۵
- فصل ۷: وسایل جراحی دهان ۲۷
- فصل ۸: اصول خارج‌سازی دندان‌های ساده ۳۱
- فصل ۹: اصول خارج‌سازی دندان‌های مشکل ۳۳
- فصل ۱۰: اصول خارج‌سازی دندان‌های نهفته ۳۵
- فصل ۱۱: کنترل بیمار پس از جراحی ۳۹
- فصل ۱۲: پیشگیری و درمان عوارض ناشی از کشیدن دندان ۴۱
- فصل ۱۳: جراحی‌های پیش‌پروتزی ۴۵
- فصل ۱۴: درمان ایمپلنت؛ اصول و تکنیک پایه ۴۹
- فصل ۱۵: درمان ایمپلنت و اصول پیشرفته و موارد پیچیده ۵۳
- فصل ۱۶: اصول مدیریت و پیشگیری عفونت‌های دندانی ۵۵
- فصل ۱۷: عفونت‌های ادونتوژنیک پیچیده ۶۱
- فصل ۱۸: اصول جراحی اندودونتیک ۶۳
- فصل ۱۹: درمان بیماران تحت رادیوتراپی یا شیمی‌درمانی ۶۵
- فصل ۲۰: بیماری‌های ادونتوژنیک سینوس ماگزیلاری ۶۷
- فصل ۲۱: تشخیص و درمان اختلالات غدد بزاقی ۶۹
- فصل ۲۲: اصول تشخیص افتراقی و بیوپسی ۷۳
- فصل ۲۳: درمان جراحی ضایعات پاتولوژی دهان ۷۷
- فصل ۲۴: آسیب‌های دنتوآلوئورلار و بافت نرم ۷۹

| | |
|------------------------------------------------------|-----|
| فصل ۲۵: درمان شکستگی‌های صورت..... | ۸۳ |
| فصل ۲۶: اصلاح ناهنجاری‌های دنتوفاسیال..... | ۸۷ |
| فصل ۲۷: جراحی‌های زیبایی صورت..... | ۹۳ |
| فصل ۲۸: درمان بیماران مبتلا به شکاف دهان و صورت..... | ۹۵ |
| فصل ۲۹: بازسازی نقص‌های فکی با جراحی..... | ۹۷ |
| فصل ۳۰: نوروپاتولوژی صورت..... | ۹۹ |
| فصل ۳۱: درمان اختلالات تمپورومندیبولار..... | ۱۰۱ |

فصل ۱: ارزیابی وضعیت بیمار قبل از عمل جراحی

۱- این علائم مربوط به چه بیماری است؟ (سومین دوره آزمون ملی)

خستگی - پیوست - افزایش وزن - خشونت صدا - پوست خشک - موهای شکننده

الف) دیابت

ب) لوسمی

ج) نارسایی آدرنال

د) هیپوتیروئیدسم

خوب این یک کوچولو پیترسون جان راجب کم کاری گفتند:

علائم اولیه: خستگی، پیوست، سردرد، درد مفاصل، اختلالات قاعدگی، ارم خشکی پوست و ناخن شکننده.

حالا اگر بیمارمون گفت من کم کاری تیروئید دارم باید چه کار کنیم؟ نیازی به تغییر طرح درمان نیست البته اگر خفیف باشد. (آزمون

ملی ۹۴)

۲- بیماری با سابقه آنژین صدری که تنها حین فعالیت های نسبتا شدید ایجاد می شود به راحتی به درمان با نیتروگلیسرین جواب می دهد و اخیرا هیچ افزایشی در شدت بیماری نداشته است جهت درمان های دندانپزشکی مراجعه کرده است. در

مورد بیمار فوق کدام گزینه صحیح است؟ (سومین دوره آزمون ملی)

الف) فقط درمان های غیر جراحی با احتیاط، قابل انجام است، اما باید تحت مونیتورینگ انجام شود.

ب) درمان های جراحی سرپایی حفره دهان، با رعایت ملاحظات و احتیاطات کافی بی خطر است.

ج) تنها درمان های غیر جراحی انتخابی و غیر اورژانسی تایل انجام است همراه با انجام مشاوره پزشکی

د) فقط درمان های اورژانس قابل انجام است و باید توسط جراح فک و صورت در بیمارستان انجام شود

گزینه ب صحیح است.

طبق شرایط بیمار می توانیم جراحی های سرپایی رو با ملاحظات خاص انجام بدهیم.

Box 1-10 Management of Patient with History of Angina Pectoris

1. Consult the patient's physician.
2. Use an anxiety-reduction protocol.
3. Have nitroglycerin tablets or spray readily available. Use nitroglycerin premedication, if indicated.
4. Ensure profound local anesthesia before starting surgery.
5. Consider the use of nitrous oxide sedation.
6. Monitor vital signs closely.
7. Consider possible limitation of amount of epinephrine used (0.04 mg maximum).
8. Maintain verbal contact with patient throughout the procedure to monitor status.

۳- به لحاظ طبقه بندی ASA (انجمن بیهوشی آمریکا) بیماری با "بیماری سیستمیک شدید که تهدید کننده حیات است" و در کدام طبقه قرار می گیرد؟ (چهارمین دوره)

الف) ASA III

ب) ASA IV

ج) ASA V

د) ASA VI

گزینه ب صحیح است.

کادر ۱-۱ طبقه بندی ASA

I: بیمار سالم و طبیعی

II: بیمار مبتلا به بیماری سیستمیک خفیف یا دارای ریسک فاکتورهای زیاد

III: بیمار مبتلا به بیماری سیستمیک شدید که باعث ناتوانی وی نشده است

IV: بیمار مبتلا به بیماری سیستمیک شدید که جان وی در خطر می باشد

V: بیمار در شرف مرگ که بدون جراحی زنده نخواهد ماند

VI: بیمار مرگ مغزی

۴- برای خانمی بارداری در سه ماهه سوم یا درد خفیف پس از کشیدن دندان مراجعه کرده است، تجویز کدام دارو مناسب تر است؟ (چهارمین دوره)

الف) استامینوفن

ب) استامینوفن کدئین

ج) ایبوپروفن

د) آسپرین

گزینه الف صحیح است.

حالا خود نوروما:

در صورت تحریک درد میگیره (دست بزنی آخ مریض می ره هوا)

درمان: میکرو نوروسرجری: نوروما رو Rsect می کنیم و پایانه های عصب رو با بخیه epineural به هم می رسونیم اگر فاصله اش زیاد بود چی؟ پیوند اتوژن یا آلوگرفت می داریم. آزمون ملی ۹۶

۲- ریشه پالاتال دندان مولر اول فک بالا توسط کدام روش تزریق، بی حس می شود؟ (آزمون ملی ۹۵)

الف) PAS (posterior superior alveolar never)

ب) MSA (middle superior alveolar never)

ج) Greater Palatine

د) Palatal Infiltration

گزینه الف صحیح است.

طی هفته اول:

۱- ورود WBC به داخل ساکت

۲- آغاز فیبروپلازی با رشد فیبروبلاست ها و مویرگ ها

۳- مهاجرت اپی تلیوم به داخل ساکت تا رسیدن به بستر بافت گرانولاسیون در زیر لخته یا تماس با اپی تلیوم سمت دیگر

۴- تجمع استنوکلست ها اطراف استخوان کرسنال (آخرین اتفاق هفته اول)

هفته ی دوم:

۱- تجمع مقدار زیادی بافت گرانولاسیون داخل ساکت

۲- شروع رسوب استئوئید

۳- در ساکت کوچک در آخر هفته دوم اپی تلیوم به طور کامل ترمیم پیدا کرده

هفته سوم: چهارم ادامه روند هفته دوم

در این زمان بیشتر ساکت اپی تلیالیزه شده

۶- ۴ ماه بعد از کشیدن:

۱- تحلیل کامل لامینادورا

۲- جایگزینی با استخوان تراپکولار جدید بعد از یکسال یک ریم فیبروزه از بافت اسکار در رأس ریج بی داندانی

۳- در کدام یک از انواع آسیب عصبی معمولاً segmental demyelination دیده می شود؟ (آزمون ملی مرداد ۹۸)

الف) Neurapraxia

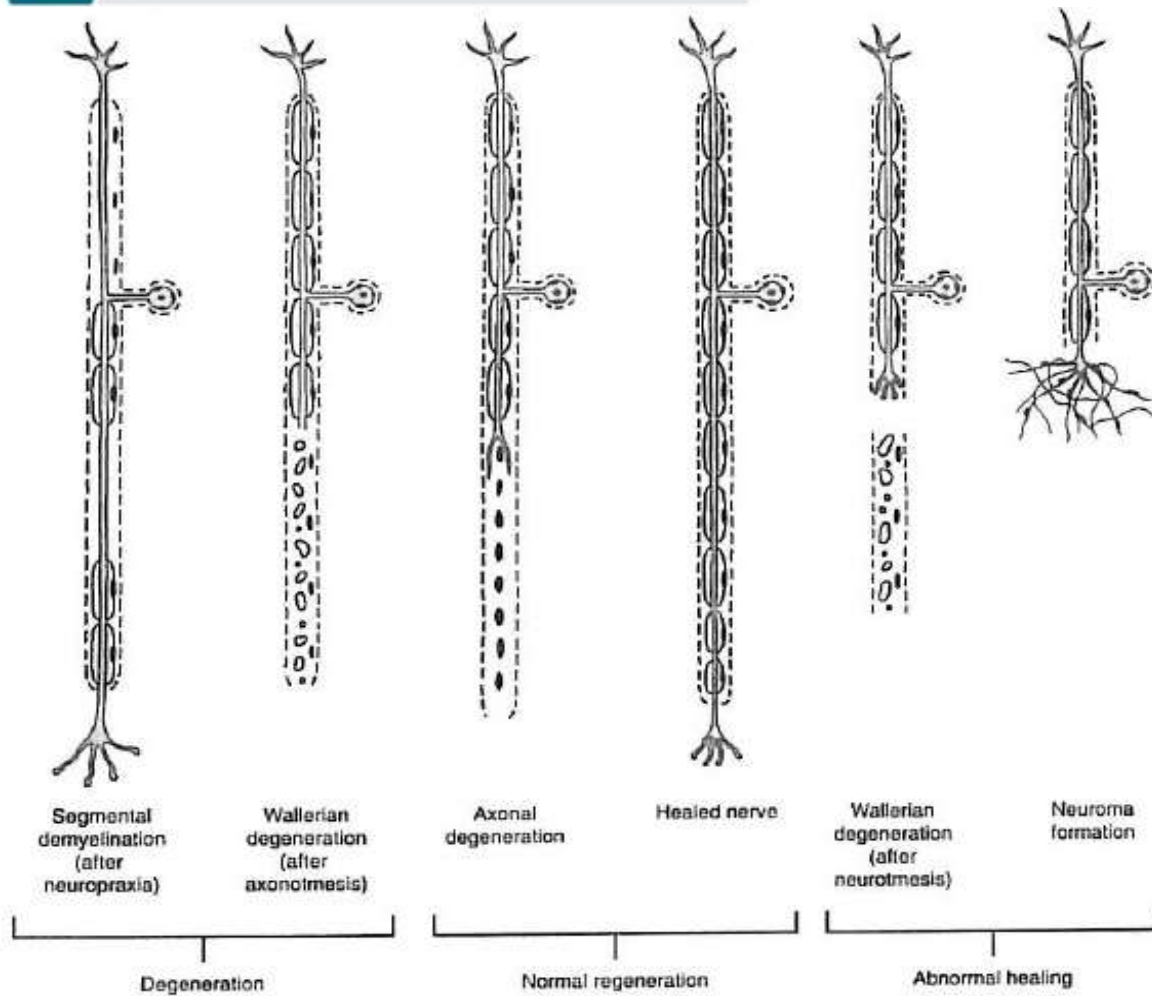
ب) Neurotmesis

ج) Axonotmesis

د) Complete Disruption

گزینه الف صحیح است.

علاوه بر خواندن جواب سؤال یک این شکل آنقدر خوب نشان داده که زبان قاصره.



۴- برای بیماری یک ماه قبل عمل جراحی وستیبولوپلاستی فک پایین به روش **Kazanjian** انجام شده است. دندانپزشک معالج بیمار مشاهده می کند بعد از یک ماه عمق وستیبول کاهش یافته است در حالی که در هفته اول متعاقب جراحی عمق وستیبول مناسبی ایجاد شده بود. عامل ایجاد این مشکل بروز کدام پدیده است؟ (آزمون ملی دی ۹۹)

الف) Contact Inhibition

ب) Wound Contraction

ج) Cell Proliferation

د) Wound Tension

گزینه ب صحیح است.

اول طوری رفتار کرده که ذهنمون رو ببرد به سمت فصل جراحی پیش پروتزی اما ما با هوش تر از این حرفهائیم. انقباض زخم از مرحله آخر فیبروبلاستیک تا اول Remodeling ادامه دارد.